



**TINA
BIARD SANSONETTI**

AVEC **BENOÎT PAYAN**

LE PROJET

POUR MARSEILLE

13^e ET 14^e ARRONDISSEMENTS

Le rassemblement de la gauche,
des écologistes et des citoyens.

ÉDITO

Notre secteur, nos noyaux villageois, nos quartiers et nous, habitants, avons pendant des décennies, été négligés. Des constructions nous ont été imposées sans vision d'ensemble, sans anticipation des besoins en écoles, en services publics, en stationnement ou en transports en commun.

Nous avons subi le recul des services publics de proximité, la dégradation du logement social et la perte de vitalité de nos noyaux villageois. Dans

une trop grande indifférence, des quartiers entiers ont été confrontés au narcotrafic et aux drames humains qui l'accompagnent.

Depuis 2020, sous l'impulsion de Benoît Payan, une nouvelle dynamique est engagée : construction et rénovation d'écoles, remise à niveau d'équipements sportifs, préservation et valorisation du patrimoine provençal, développement de services publics plus proches et plus accessibles, création d'un poste de police municipale, amélioration du cadre de vie et développement de nouveaux espaces verts.

Beaucoup reste à faire. La tâche est immense et appelle des changements profonds, à la Métropole comme à la mairie des 13^e et 14^e arrondissements, pour accompagner et amplifier la dynamique ouverte en 2020 avec l'arrivée du Printemps marseillais.

Notre engagement est total. Ce document présente des engagements concrets, parce que les habitantes et les habitants du 13^e et du 14^e méritent des actes, parce que vous le méritez.



Tina Biard Sansonetti est une militante de terrain. Elle a dirigé le centre social Saint-Joseph avant de s'engager à mes côtés, pour la politique de la ville et la renaissance de nos villages. Tina habite au cœur de votre secteur. Elle y a fondé sa famille et y élève son fils. Elle saura vous protéger, vous défendre, et porter vos revendications. Pour Marseille et pour les 13^e et 14^e arrondissements, Tina Biard Sansonetti est votre meilleure candidate.



**POUR LES 13^e ET 14^e
ARRONDISSEMENTS
JE REJOINS LE MOUVEMENT !**



Le Printemps marseillais, c'est une aventure que nous partageons et construisons ensemble. Rejoignez-nous dès maintenant !



CE QUI VA CHANGER

DES LOGEMENTS DIGNES POUR TOUTES ET TOUS

- Pour renforcer la lutte contre le logement indigne, faire de la Ville un « **gendarme du logement** » qui coordonne les contrôles de décence, de salubrité et de sécurité de l'habitat.
- Installer un **défenseur des droits des locataires** en mairie de secteur pour accompagner les habitants et faire le lien avec les bailleurs.
- Faire de la **transparence** une règle **dans l'attribution des logements sociaux** chez tous les bailleurs, à l'image de ce que fait Marseille Habitat.
- **Exiger des bailleurs sociaux** des plans de rénovation pour améliorer durablement le confort des logements.
- Poursuivre les projets de rénovation urbaine (ANRU).
- Mettre en œuvre un **plan de rénovation majeur des copropriétés dégradées**.
- Déployer le **syndic public** pour accompagner les copropriétaires.
- Mettre en place un **plan ascenseur** pour réduire les délais de réparation et sanctionner les manquements.



UNE VILLE QUI PROTÈGE

- **Renforcer la présence humaine** quotidienne sur le terrain avec des agents identifiés.
- **Planter un poste de police municipale** à proximité de Sainte-Marthe, après celui de Saint-Jérôme.
- Installer **200 caméras de vidéoprotection**, en priorité aux abords des écoles.
- **Déployer des boutons d'alerte pour les commerçants**, les établissements scolaires, les équipements publics et les centres sociaux.
- **Lutter contre les nuisances du quotidien** grâce à une patrouille dédiée et améliorer l'éclairage public.
- **Ouvrir une maison des familles** pour accueillir, écouter et accompagner les proches confrontés aux violences du narcotrafic.



PRENDRE SOIN DE NOS ENFANTS ET DES JEUNES

- Poursuivre et **accélérer le plan écoles** pour rénover les bâtiments scolaires.
- **Sécuriser les abords des écoles** et créer des rues aux enfants.
- Élargir la **gratuité de la cantine** pour les familles les plus modestes.
- Mettre en place des **petits-déjeuners à l'école pour 15 000 enfants** de Marseille.
- Augmenter de 30 % l'offre d'accueil en centre aéré et mettre en place des **solutions d'accueil en soirée**.
- Garantir l'accueil des **enfants en situation de handicap** avec les moyens humains nécessaires.
- Créer une **maison de la jeunesse à Malpassé**, ouverte en soirée et le week-end, pour offrir des espaces de travail, d'accompagnement et d'activités.
- **Faciliter l'accès aux stages**, et à l'apprentissage et aux premiers emplois, grâce à une mairie exemplaire et avec une banque des stages utilisant le CV anonyme, en lien avec les entreprises, les bailleurs et les institutions du territoire.

ACCOMPAGNER LES FAMILLES ET NOS AÎNÉS

- Créer **300 places en crèche**.
- **Proposer des sorties « oxygène »** pour permettre aux familles et aux enfants de changer d'environnement.
- **Ouvrir un club senior au cœur du domaine Montgolfier** avec des activités adaptées et des après-midis conviviaux.
- Mettre en place des **navettes seniors** pour faciliter l'accès aux sorties conviviales et intergénérationnelles.
- Renforcer la **programmation des centres municipaux d'animation**.
- Ouvrir **2 nouveaux centres sociaux**.
- Créer 3 **épiceries sociales et solidaires** pour soutenir le pouvoir d'achat.
- **Mettre à disposition un réseau de salles municipales** accessibles pour des événements familiaux (mariages, baptêmes, décès).

ER POUR VOUS DANS LES 13^e & 14^e

L'ACCÈS À LA CULTURE ET AU SPORT POUR TOUS

- **Rénover la bastide de Gombert** pour en faire un lieu de rayonnement de la culture provençale.
- **Transformer le centre urbain du Merlan** en grand centre culturel végétalisé.
- **Doter le secteur d'une médiathèque**, à La Rose, sur le site de l'ancien collège Giono.
- **Rénover le théâtre et la villa Athéna** sur le modèle d'un théâtre de verdure pour en faire un lieu de rencontre et de spectacle.
- **Mettre en place une cité des arts et de la musique** avec une antenne du Conservatoire.
- **Ouvrir une seconde piscine**, sur le site de l'ancien stade Mallet à Château-Gombert.
- **Créer une grande halle ludique et sportive** aux Rosiers.
- **Poursuivre le plan de rénovation** des gymnases et des stades sportifs.
- **Faire de la station Alexandre un lieu de vie et de services** en lien avec l'artisanat et la création.



AMÉLIORER LE CADRE DE VIE

- **Des quartiers plus verts**, plus accessibles et plus propres
- **Aménager et créer trois grands parcs** : colline de Frais-Vallon, Aygalades, Pic de l'Étoile.
- **Créer des îlots de fraîcheur** dans chaque quartier.
- **Planter** 60 000 arbres.
- **Végétaliser** les abords de la L2.
- **Démolir le viaduc de Plombières**, pour un quartier apaisé.
- **Créer des parcs agricoles** et des fermes pédagogiques (Piémonts de l'Étoile, domaine Montgolfier).
- Mettre en place le **gardiennage systématique** des parcs.
- **Améliorer les circulations**, les trottoirs et le stationnement pour faciliter les déplacements et le partage de l'espace public.
- Développer **5 nouvelles lignes de tramway ou de bus** en site propre et augmenter la fréquence des bus.
- **Doubler la fréquence de la collecte des déchets** et retour des cantonniers pour des rues propres.



FAIRE REVIVRE NOS CŒURS ET NOS PLACES DE VILLAGE

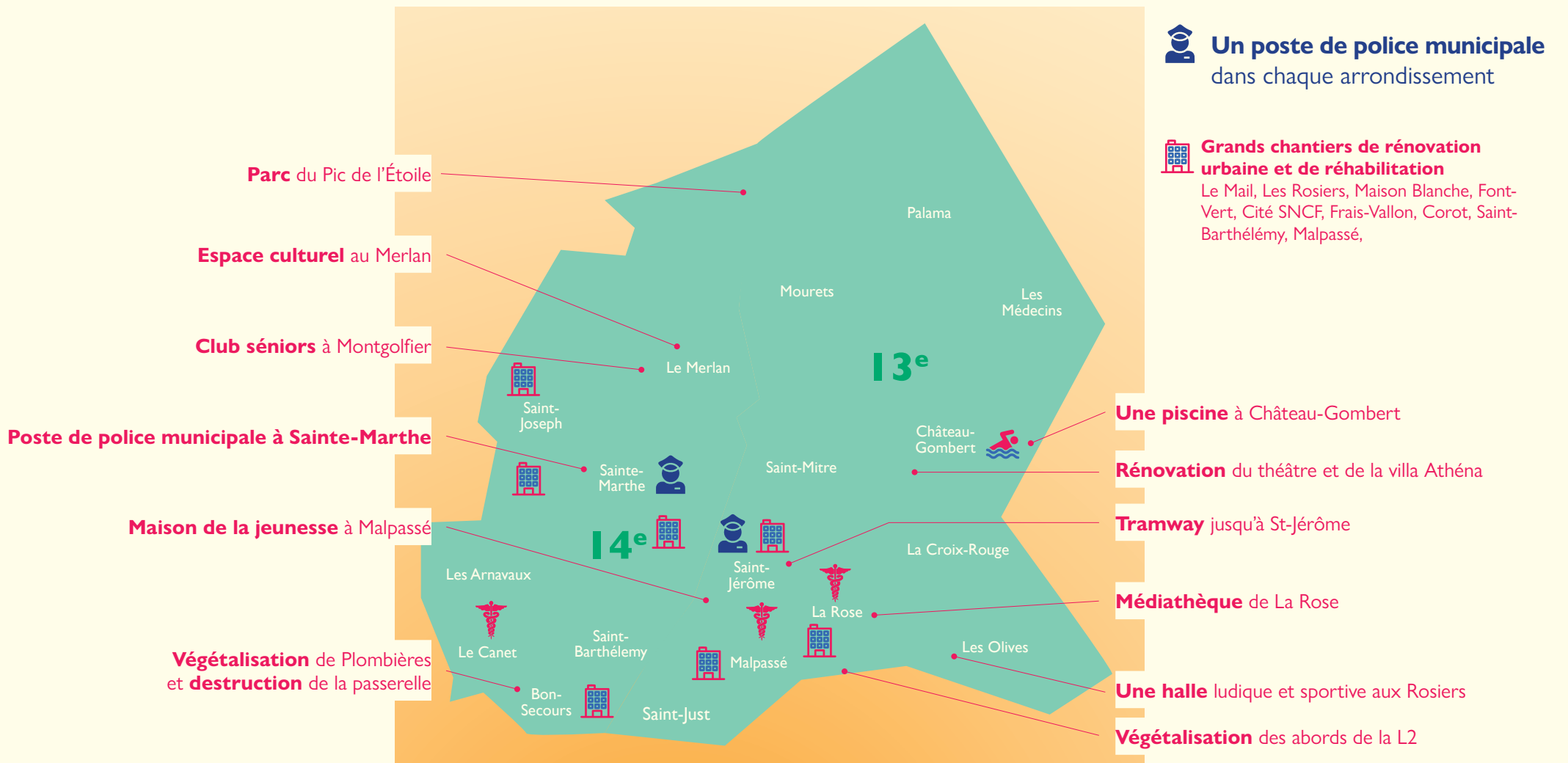
- Adopter, pour chacun des noyaux villageois, **un plan de revitalisation progressif** et durable en respectant leur histoire et leur identité.
- **Construire chaque projet avec les habitants**, les commerçants, les associations et les comités d'intérêt de quartier.
- **Soutenir les commerces de proximité** et lutter contre la vacance commerciale.
- **Rénover les places** et les espaces publics pour les rendre plus agréables, plus végétalisés et adaptés à toutes les générations.
- Faire revenir des **marchés de proximité** et proposer des **animations régulières** tout au long de l'année.



Pour consulter le projet pour tout Marseille, flashez le QR code



NOS GRANDS PROJETS POUR LES 13^e & 14^e ARRONDISSEMENTS



POUR LES 13^e ET 14^e ARRONDISSEMENTS JE REJOINS LE MOUVEMENT !

Le Printemps marseillais, c'est une aventure que nous partageons et construisons ensemble. Rejoignez-nous dès maintenant !

f @ X d in



poumarseille.fr

1^{er} TOUR
15 MARS

2^e TOUR
22 MARS

TINA BIARD SANSONETTI

AVEC **BENOÎT PAYAN**

POUR MARSEILLE

13^e ET 14^e ARRONDISSEMENTS